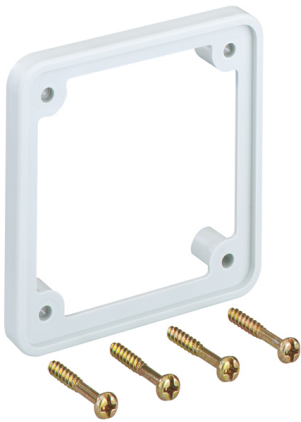


Stand: 24.04.2026

## CEE-Einbaurahmen, Flanschmaß 75x75mm, passend für GED 50-1 und GDX/P-1, Weiß



### Produktbeschreibung

Einbausatz für CEE-Geräte 16A (gerade Ausführung) mit Flanschmaß 75 x 75 mm, Abstand der Befestigungslöcher 60 mm, inklusive 4 Befestigungsschrauben, passend für 1-fach Geräteeinbaudosen (Artikelnr. 1261 für die Bodenbefestigung, Artikelnr. 3677 für die Frontbefestigung). **Hinweis:** Aufgrund der Vielzahl der am Markt befindlichen Geräte sollten die Maße vorher überprüft werden.

### Stammdaten

Artikel-Nr.	1263
Rabattgruppe	20-Wandinstallation
Verpackungseinheit	1 Stück
EAN-Code	4018475012639
Zolltarif-Nr.	39269097

### Technische Merkmale

Anzahl der Einheiten	1
Montageart der Dose	Rückwand
Ausführung	offen
Befestigungsspur	83,5 mm
Montageart Installationsgerät	schrauben
Zugentlastungsmöglichkeit	ja
Mit Anschlussraum	nein
Werkstoff	Kunststoff
Halogenfrei	nein
Geräteart	CEE für industrielle Anwendungen (IEC 60309)