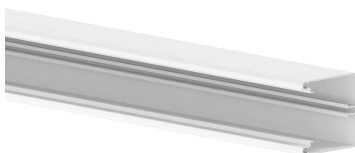


Stand: 24.04.2026

Brüstungskanal-UT MBRA 62x62mm-9010, Aluminium, 45 mm Oberteil, alpinweiß



Produktbeschreibung

Brüstungskanal-Unterteil aus Aluminium nach DIN EN 50085-2-1 zur Leitungsverlegung direkt auf der Wand oder an Wandkonsolen, für ein innenliegendes 45 mm Oberteil zum Geräteinbau von kompakten M45 Einbaugeräten im Format 45x45 mm, Unterteil mit Montageschiene für die Rastmontage einer Trennwand zur Separierung von Leitungen und Erdungsnuten für den Potentialausgleich mittels Erdungskabel. Verbindungsstifte als Montagehilfe und zur einfachen Verbindung von zwei Unterteilen sind zusätzlich als Zubehör erhältlich. **Hinweis:** Potentialausgleichs-, Erdungs-, Schall- und Brandschutz-Maßnahmen sind fachgerecht auszuführen.

Stammdaten

Artikel-Nr.	18201
Rabattgruppe	20-Wandinstallation
Verpackungseinheit	8 Meter
EAN-Code	4018475277915
Zolltarif-Nr.	76109090

Technische Merkmale

Breite	62 mm
Tiefe	62 mm
Länge	2000 mm
Anzahl der Oberteile	1
Oberteile mitgeliefert	nein
Oberteilbreite 1	45 mm
Symmetrisch	ja
Bauform rechteckig	nein
Werkstoff	Aluminium
Werkstoffgüte	sonstige
Halogenfrei	ja
Antibakterielle Behandlung	nein
Oberfläche	beschichtet
Farbe	weiß
RAL-Nummer	9010
Ausführung Rückwand (Innenseite)	durchlaufende DIN-Schiene
Mit Schutzfolie	nein
Anzahl der steckbaren Trennwände	1
Mit Kanalverbinder	nein
Montagelochung im Boden	nein
Montageart der Oberteile	innenliegend
Mit Kabelhalteklammer	ja
Nutzbarer Querschnitt	3454 mm ²
Schutzart (IP)	IP30
Schlagfestigkeit	IK07
Einsatztemperatur	von -5 bis 60 °C