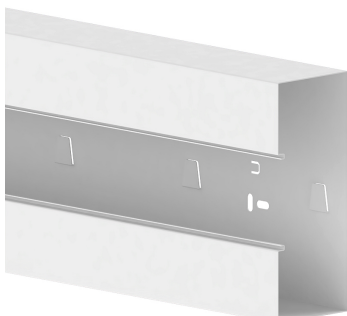


Stand: 24.04.2026

## Brüstungskanal-UT BRS 80x200mm-9010, Stahl, 80 mm Oberteil, alpinweiß



### Produktbeschreibung

Brüstungskanal-Unterteil aus Stahlblech nach DIN EN 50085-2-1 zur Leitungsverlegung direkt auf der Wand oder an Wandkonsolen, für ein innenliegendes 80 mm Oberteil zum Geräteinbau von handelsüblichen Schalterprogrammen in Kombination mit frontrastenden Geräteinbaudosen oder M45 Einbaugeräten mit Hilfe von frontrastenden Adapterrahmen, Unterteil mit vierreihiger Bodenlochung zur Befestigung, einer Haltetasche für das Einhängen einer Trennwand zur Separierung von Leitungen und Erdungsfähnchen für den zusätzlichen Potentialausgleich mittels Erdungskabel.

**Hinweis:** Potentialausgleichs-, Erdungs-, Schall- und Brandschutz-Maßnahmen sind fachgerecht auszuführen. Unterteile und Oberteile mit selbsterdenden Kontaktflächen.

### Stammdaten

Artikel-Nr.	11659
Rabattgruppe	20-Wandinstallation
Verpackungseinheit	4 Meter
EAN-Code	4018475272224
Zolltarif-Nr.	73089059

### Technische Merkmale

Breite	200 mm
Tiefe	80 mm
Länge	2000 mm
Anzahl der Oberteile	1
Oberteile mitgeliefert	nein
Oberteilbreite 1	80 mm
Symmetrisch	ja
Bauform rechteckig	ja
Werkstoff	Stahl
Werkstoffgüte	sonstige
Halogenfrei	ja
Antibakterielle Behandlung	nein
Oberfläche	bandverzinkt und beschichtet
Farbe	weiß
RAL-Nummer	9010
Ausführung Rückwand (Innenseite)	mit Rastnasen
Mit Schutzfolie	nein
Anzahl der steckbaren Trennwände	1
Mit Kanalverbinder	nein
Montagelochung im Boden	ja
Montageart der Oberteile	innenliegend
Mit Kabelhalteklammer	nein
Nutzbarer Querschnitt	15513 mm <sup>2</sup>
Schutzart (IP)	IP30
Schlagfestigkeit	IK10

Einsatztemperatur

von -5 bis 60 °C