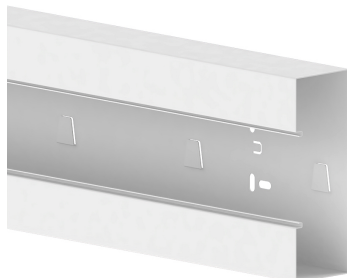


Stand: 15.02.2026

Brüstungskanal-UT BRS 60x170-9010, Stahl, 80 mm Oberteil, alpinweiß



Produktbeschreibung

Brüstungskanal-Unterteil aus Stahlblech nach DIN EN 50085-2-1 zur Leistungsverlegung direkt auf der Wand oder an Wandkonsolen, für ein innenliegendes 80 mm Oberteil zum Geräteinbau von handelsüblichen Schalterprogrammen in Kombination mit frontrastenden Geräteinbaudosen oder M45 Einbaugeräten mit Hilfe von frontrastenden Adapterrahmen, Unterteil mit vierreihiger Bodenbohrung zur Befestigung, einer Haltetasche für das Einhängen einer Trennwand zur Separierung von Leitungen und Erdungsfähnen für den zusätzlichen Potentialausgleich mittels Erdungskabel. Hinweis: Potentialausgleichs-, Erdungs-, Schall- und Brandschutz-Maßnahmen sind fachgerecht auszuführen. Unterteile und Oberteile mit selbsterdenden Kontaktflächen.

Stammdaten

Artikel-Nr.	11748
Rabattgruppe	20-Wandinstallation
Verpackungseinheit	4 Meter
EAN-Code	4018475268449
Zolltarif-Nr.	73089059

Technische Merkmale

Breite	170 mm
Tiefe	62 mm
Länge	2000 mm
Anzahl der Oberteile	1
Oberteile mitgeliefert	nein
Oberteilbreite 1	80 mm
Symmetrisch	ja
Bauform rechteckig	ja
Werkstoff	Stahl
Halogenfrei	ja
Oberfläche	bandverzinkt und beschichtet
Farbe	reinweiß
RAL-Nummer	9010
Ausführung Rückwand (Innenseite)	mit Rastnasen
Mit Schutzfolie	nein
Anzahl der steckbaren Trennwände	1
Montagelochung im Boden	ja
Montageart der Oberteile	innenliegend
Nutzbarer Querschnitt	10138 mm ²