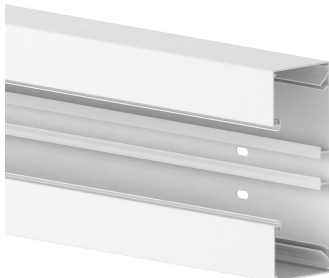


Stand: 24.04.2026

Brüstungskanal-UT BRA 60x170mm-9010, Aluminium, 80 mm Oberteil, alpinweiß



Produktbeschreibung

Brüstungskanal-Unterteil aus Aluminium nach DIN EN 50085-2-1 zur Leitungsverlegung direkt auf der Wand oder an Wandkonsolen, für ein innenliegendes 80 mm Oberteil zum Geräteinbau von handelsüblichen Schalterprogrammen in Kombination mit Geräteinbaudosen oder M45 Einbaugeräten mit Hilfe von frontrastenden Adapterrahmen, Unterteil mit fünfzähliger Bodenlochung zur Befestigung, einer DIN-Schiene für die Rastmontage einer Trennwand aus Kunststoff zur Separierung von Leitungen und Erdungsnuten für den Potentialausgleich mittels Erdungskabel. Kupplungen als Montagehilfe und zur einfachen Verbindung von zwei Unterteilen sind zusätzlich als Zubehör erhältlich. **Hinweis:** Potentialausgleichs-, Erdungs-, Schall- und Brandschutz-Maßnahmen sind fachgerecht auszuführen.

Stammdaten

| | |
|--------------------|---------------------|
| Artikel-Nr. | 18145 |
| Rabattgruppe | 20-Wandinstallation |
| Verpackungseinheit | 8 Meter |
| EAN-Code | 4018475271692 |
| Zolltarif-Nr. | 76109090 |

Technische Merkmale

| | |
|----------------------------------|---------------------------|
| Breite | 170 mm |
| Tiefe | 62 mm |
| Länge | 2000 mm |
| Anzahl der Oberteile | 1 |
| Oberteile mitgeliefert | nein |
| Oberteilbreite 1 | 80 mm |
| Symmetrisch | ja |
| Bauform rechteckig | ja |
| Werkstoff | Aluminium |
| Werkstoffgüte | sonstige |
| Halogenfrei | ja |
| Antibakterielle Behandlung | nein |
| Oberfläche | beschichtet |
| Farbe | weiß |
| RAL-Nummer | 9010 |
| Ausführung Rückwand (Innenseite) | durchlaufende DIN-Schiene |
| Mit Schutzfolie | nein |
| Anzahl der steckbaren Trennwände | 1 |
| Mit Kanalverbinder | nein |
| Montagelochung im Boden | ja |
| Montageart der Oberteile | innenliegend |
| Mit Kabelhalteklammer | nein |
| Nutzbarer Querschnitt | 9464 mm ² |
| Schutzart (IP) | IP30 |
| Schlagfestigkeit | IK07 |

Einsatztemperatur

von -5 bis 60 °C