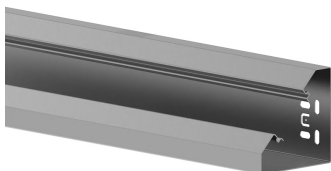


Stand: 24.04.2026

Brüstungskanal-Unterteil MBRS 80x80mm, Stahl, 45 mm Oberteil, verzinkt



Produktbeschreibung

Brüstungskanal-Unterteil aus Stahlblech nach DIN EN 50085-2-1 zur Leitungsverlegung direkt auf der Wand oder an Wandkonsolen, für ein innenliegendes 45 mm Oberteil zum Geräteinbau von kompakten M45 Einbaugeräten im Format 45x45 mm, Unterteil mit zweireihiger Bodenlochung zur Befestigung, einer Haltetasche für das Einhängen einer Trennwand zur Separierung von Leitungen und Erdungsfähnchen für den zusätzlichen Potentialausgleich mittels Erdungskabel. **Hinweis:** Potentialausgleichs-, Erdungs-, Schall- und Brandschutz-Maßnahmen sind fachgerecht auszuführen. Unterteile und Oberteile mit selbsterdenden Kontaktflächen.

Stammdaten

Artikel-Nr.	6880
Rabattgruppe	20-Wandinstallation
Verpackungseinheit	6 Meter
EAN-Code	4018475251618
Zolltarif-Nr.	73089059

Technische Merkmale

Breite	80 mm
Tiefe	80 mm
Länge	2000 mm
Anzahl der Oberteile	1
Oberteile mitgeliefert	nein
Oberteilbreite 1	45 mm
Symmetrisch	ja
Bauform rechteckig	ja
Werkstoff	Stahl
Werkstoffgüte	sonstige
Halogenfrei	ja
Antibakterielle Behandlung	nein
Oberfläche	bandverzinkt
Farbe	Zink
Ausführung Rückwand (Innenseite)	mit Rastnasen
Mit Schutzfolie	nein
Anzahl der steckbaren Trennwände	1
Mit Kanalverbinder	nein
Montagelochung im Boden	ja
Montageart der Oberteile	innenliegend
Mit Kabelhalteklammer	nein
Nutzbarer Querschnitt	4150 mm ²
Schutzart (IP)	IP30
Schlagfestigkeit	IK10
Einsatztemperatur	von -5 bis 60 °C