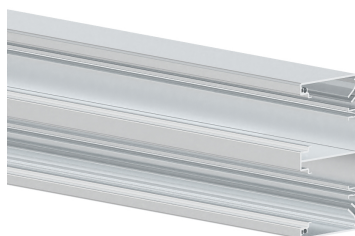


Stand: 27.01.2026

Brüstungskanal-Unterteil MBRA 65x130, Aluminium, 2x 45 mm Oberteil, eloxiert



Produktbeschreibung

Brüstungskanal-Unterteil aus Aluminium nach DIN EN 50085-2-1 zur Leitungsverlegung direkt auf der Wand oder an Wandkonsolen, für zwei innenliegende 45 mm Oberteil zum Geräteinbau von kompakten M45 Einbaugeräten im Format 45x45 mm, Unterteil mit fester Trennwand, zwei Montageschienen für die Rastmontage einer Trennwand zur Separierung von Leitungen und Erdnungsnuten für den Potentialausgleich mittels Erdungskabel. Kupplungen als Montagehilfe und zur einfachen Verbindung von zwei Unterteilen sind zusätzlich als Zubehör erhältlich. Hinweis: Potentialausgleichs-, Erdungs-, Schall- und Brandschutz-Maßnahmen sind fachgerecht auszuführen.

Stammdaten

Artikel-Nr.	18205
Rabattgruppe	20-Wandinstallation
Verpackungseinheit	8 Meter
EAN-Code	4018475277939
Zolltarif-Nr.	76109090

Technische Merkmale

Breite	130 mm
Tiefe	65 mm
Länge	2000 mm
Anzahl der Oberteile	2
Oberteile mitgeliefert	nein
Oberteilbreite 1	45 mm
Oberteilbreite 2	45 mm
Symmetrisch	ja
Bauform rechteckig	nein
Werkstoff	Aluminium
Halogenfrei	ja
Oberfläche	anodisiert/eloxiert
Farbe	Silber
Ausführung Rückwand (Innenseite)	durchlaufende DIN-Schiene
Mit Schutzfolie	nein
Anzahl der steckbaren Trennwände	2
Montagelochung im Boden	ja
Montageart der Oberteile	innenliegend
Nutzbarer Querschnitt	7316 mm ²