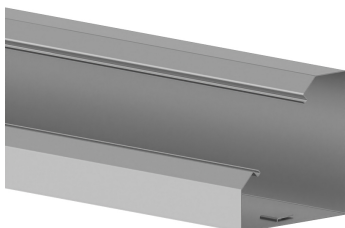


Stand: 24.04.2026

Brüstungskanal-Unterteil BRS 120x120mm, Stahl, 80 mm Oberteil, verzinkt



Produktbeschreibung

Brüstungskanal-Unterteil aus Stahlblech nach DIN EN 50085-2-1 zur Leitungsverlegung direkt auf der Wand oder an Wandkonsolen, für ein innenliegendes 80 mm Oberteil zum Geräteinbau von handelsüblichen Schalterprogrammen in Kombination mit frontrastenden Geräteinbaudosen oder M45 Einbaugeräten mit Hilfe von frontrastenden Adapterrahmen, Unterteil mit zweireihiger Bodenlochung zur Befestigung, einer Haltetasche für das Einhängen einer Trennwand zur Separierung von Leitungen und Erdungsfähnchen für den zusätzlichen Potentialausgleich mittels Erdungskabel.

Hinweis: Potentialausgleichs-, Erdungs-, Schall- und Brandschutz-Maßnahmen sind fachgerecht auszuführen. Unterteile und Oberteile mit selbsterdenden Kontaktflächen.

Stammdaten

Artikel-Nr.	24005
Rabattgruppe	20-Wandinstallation
Verpackungseinheit	4 Meter
EAN-Code	4018475276505
Zolltarif-Nr.	73089059

Technische Merkmale

Breite	120 mm
Tiefe	120 mm
Länge	2000 mm
Anzahl der Oberteile	1
Oberteile mitgeliefert	nein
Oberteilbreite 1	80 mm
Symmetrisch	ja
Bauform rechteckig	nein
Werkstoff	Stahl
Werkstoffgüte	sonstige
Halogenfrei	ja
Antibakterielle Behandlung	nein
Oberfläche	bandverzinkt
Farbe	Zink
Ausführung Rückwand (Innenseite)	mit Rastnasen
Mit Schutzfolie	nein
Anzahl der steckbaren Trennwände	1
Mit Kanalverbinder	nein
Montagelochung im Boden	ja
Montageart der Oberteile	innenliegend
Mit Kabelhalteklammer	nein
Nutzbarer Querschnitt	10458 mm ²
Schutzart (IP)	IP30
Schlagfestigkeit	IK10
Einsatztemperatur	von -5 bis 60 °C