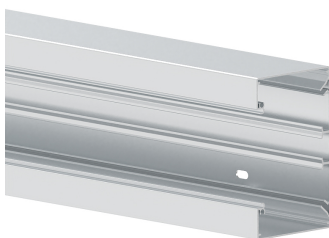


Stand: 24.04.2026

## Brüstungskanal-Unterteil BRA 80x130mm, Aluminium, 80 mm Oberteil, eloxiert



### Produktbeschreibung

Brüstungskanal-Unterteil aus Aluminium nach DIN EN 50085-2-1 zur Leitungsverlegung direkt auf der Wand oder an Wandkonsolen, für ein innenliegendes 80 mm Oberteil zum Geräteinbau von handelsüblichen Schalterprogrammen in Kombination mit Geräteeinbaudosen oder M45 Einbaugeräten mit Hilfe von frontrastenden Adapterrahmen, Unterteil mit zweireihiger Bodenlochung zur Befestigung, einer DIN-Schiene für die Rastmontage einer Trennwand aus Kunststoff zur Separierung von Leitungen und Erdnungsnuten für den Potentialausgleich mittels Erdungskabel. Kupplungen als Montagehilfe und zur einfachen Verbindung von zwei Unterteilen sind zusätzlich als Zubehör erhältlich. **Hinweis:** Potentialausgleichs-, Erdungs-, Schall- und Brandschutz-Maßnahmen sind fachgerecht auszuführen.

### Stammdaten

Artikel-Nr.	18147
Rabattgruppe	20-Wandinstallation
Verpackungseinheit	6 Meter
EAN-Code	4018475271715
Zolltarif-Nr.	76109090

### Technische Merkmale

Breite	130 mm
Tiefe	80 mm
Länge	2000 mm
Anzahl der Oberteile	1
Oberteile mitgeliefert	nein
Oberteilbreite 1	80 mm
Symmetrisch	ja
Bauform rechteckig	ja
Werkstoff	Aluminium
Werkstoffgüte	sonstige
Halogenfrei	ja
Antibakterielle Behandlung	nein
Oberfläche	anodisiert/eloxiert
Farbe	Silber
Ausführung Rückwand (Innenseite)	durchlaufende DIN-Schiene
Mit Schutzfolie	nein
Anzahl der steckbaren Trennwände	1
Mit Kanalverbinder	nein
Montagelochung im Boden	ja
Montageart der Oberteile	innenliegend
Mit Kabelhalteklammer	nein
Nutzbarer Querschnitt	9984 mm <sup>2</sup>
Schutzart (IP)	IP30
Schlagfestigkeit	IK07
Einsatztemperatur	von -5 bis 60 °C