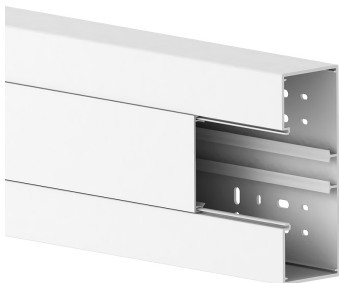


Stand: 24.04.2026

Brüstungskanal BR 60x170mm/80-9010, PVC, Unter-/Oberteil, 80 mm OT, alpinweiß



Produktbeschreibung

Brüstungskanal aus PVC nach DIN EN 50085-2-1 zur Leitungsverlegung direkt auf der Wand oder an Wandkonsolen, innenliegendes 80 mm Oberteil zum Geräteinbau von handelsüblichen Schalterprogrammen in Kombination mit Geräteinbaudosen oder M45 Einbaugeräten mit Hilfe von frontrastenden Adapterrahmen, Unterteil mit vierreihiger Bodenlochung zur Befestigung und einer DIN-Schiene für die Rastmontage einer Trennwand aus Kunststoff zur Separierung von Leitungen. Jeder Verpackungseinheit liegen vier BR easy Hohlwanddosen-Adapter für den Einbau von Standard-Hohlwanddosen mit einer maximalen Einbautiefe von 50 mm gratis bei. Kupplungen als Montagehilfe und zur einfachen Verbindung von zwei Unterteilen sind zusätzlich als Zubehör erhältlich. **Hinweis:** Schall- und Brandschutz-Maßnahmen sind fachgerecht auszuführen.

Stammdaten

Artikel-Nr.	18040
Rabattgruppe	20-Wandinstallation
Verpackungseinheit	8 Meter
EAN-Code	4018475268234
Zolltarif-Nr.	39259020

Technische Merkmale

Breite	170 mm
Tiefe	62 mm
Länge	2000 mm
Anzahl der Oberteile	1
Oberteile mitgeliefert	ja
Oberteilbreite 1	80 mm
Symmetrisch	ja
Bauform rechteckig	ja
Werkstoff	Kunststoff
Werkstoffgüte	Polyvinylchlorid (PVC)
Halogenfrei	nein
Antibakterielle Behandlung	nein
Oberfläche	unbehandelt
Farbe	weiß
RAL-Nummer	9010
Ausführung Rückwand (Innenseite)	durchlaufende DIN-Schiene
Mit Schutzfolie	ja
Anzahl der steckbaren Trennwände	1
Mit Kanalverbinder	nein
Montagelochung im Boden	ja
Montageart der Oberteile	innenliegend
Mit Kabelhalteklammer	nein
Nutzbarer Querschnitt	8800 mm ²
Schutzart (IP)	IP30
Schlagfestigkeit	IK10

Einsatztemperatur

von -5 bis 60 °C
