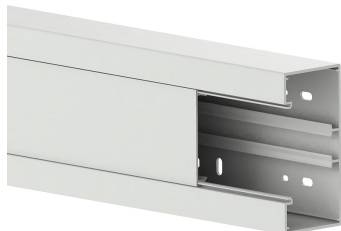


Stand: 30.01.2026

**Brüstungskanal BR 60x130/80-7035, PVC, Unter-/Oberteil, 80 mm OT, lichtgrau****Produktbeschreibung**

Brüstungskanal aus PVC nach DIN EN 50085-2-1 zur Leitungsverlegung direkt auf der Wand oder an Wandkonsolen, innenliegendes 80 mm Oberteil zum Geräteinbau von handelsüblichen Schalterprogrammen in Kombination mit Geräteeinbaudosen oder M45 Einbaugeräten mit Hilfe von frontrastenden Adapterrahmen, Unterteil mit zweireihiger Bodenlochung zur Befestigung und einer DIN-Schiene für die Rastmontage einer Trennwand aus Kunststoff zur Separierung von Leitungen. Kupplungen als Montagehilfe und zur einfachen Verbindung von zwei Unterteilen sind zusätzlich als Zubehör erhältlich. Hinweis: Schall- und Brandschutz-Maßnahmen sind fachgerecht auszuführen.

**Stammdaten**

Artikel-Nr.	17998
Rabattgruppe	20-Wandinstallation
Verpackungseinheit	8 Meter
EAN-Code	4018475267190
Zolltarif-Nr.	39259020

**Technische Merkmale**

Breite	130 mm
Tiefe	62 mm
Länge	2000 mm
Anzahl der Oberteile	1
Oberteile mitgeliefert	ja
Oberteilbreite 1	80 mm
Symmetrisch	ja
Bauform rechteckig	ja
Werkstoff	Kunststoff
Halogenfrei	nein
Farbe	lichtgrau
RAL-Nummer	7035
Ausführung Rückwand (Innenseite)	durchlaufende DIN-Schiene
Mit Schutzfolie	ja
Anzahl der steckbaren Trennwände	1
Montagelochung im Boden	ja
Montageart der Oberteile	innenliegend
Nutzbarer Querschnitt	6650 mm <sup>2</sup>