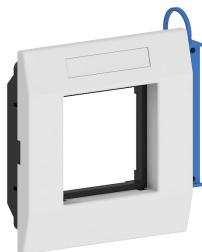


Stand: 27.01.2026

## Adapterrahmen 1-fach AR-1H-9010, frontrastend, BR/BRA/BRS, Rastermaß 45, aw

**Produktbeschreibung**

Einbaurahmen zur Aufnahme von einem kompakten M45 Einbaugerät im Format 45x45 mm, bestehend aus Montageträger und Abdeckrahmen mit Beschriftungsfeld 8x40mm, mit Kabelfixierung, zur Installation in Brüstungskanälen mit einer 76,5 mm breiten Befestigungsspur, für die waagerechte Geräteinstallation.

**Stammdaten**

Artikel-Nr.	4683
Rabattgruppe	20-Wandinstallation
Verpackungseinheit	1 Stück
EAN-Code	4018475338166
Zolltarif-Nr.	85381000

**Technische Merkmale**

Anzahl der Einheiten	1
Montageart der Dose	Front
Ausführung	offen
Geräteart	Rastermaß 45
Befestigungsspur	76,5
Montageart Installationsgerät	rasten
Werkstoff	Kunststoff